

STUDER

A807 PROFESSIONELLE TONBANDMASCHINE

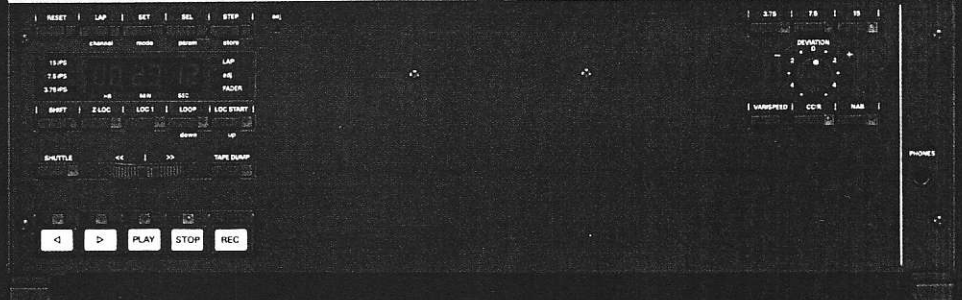
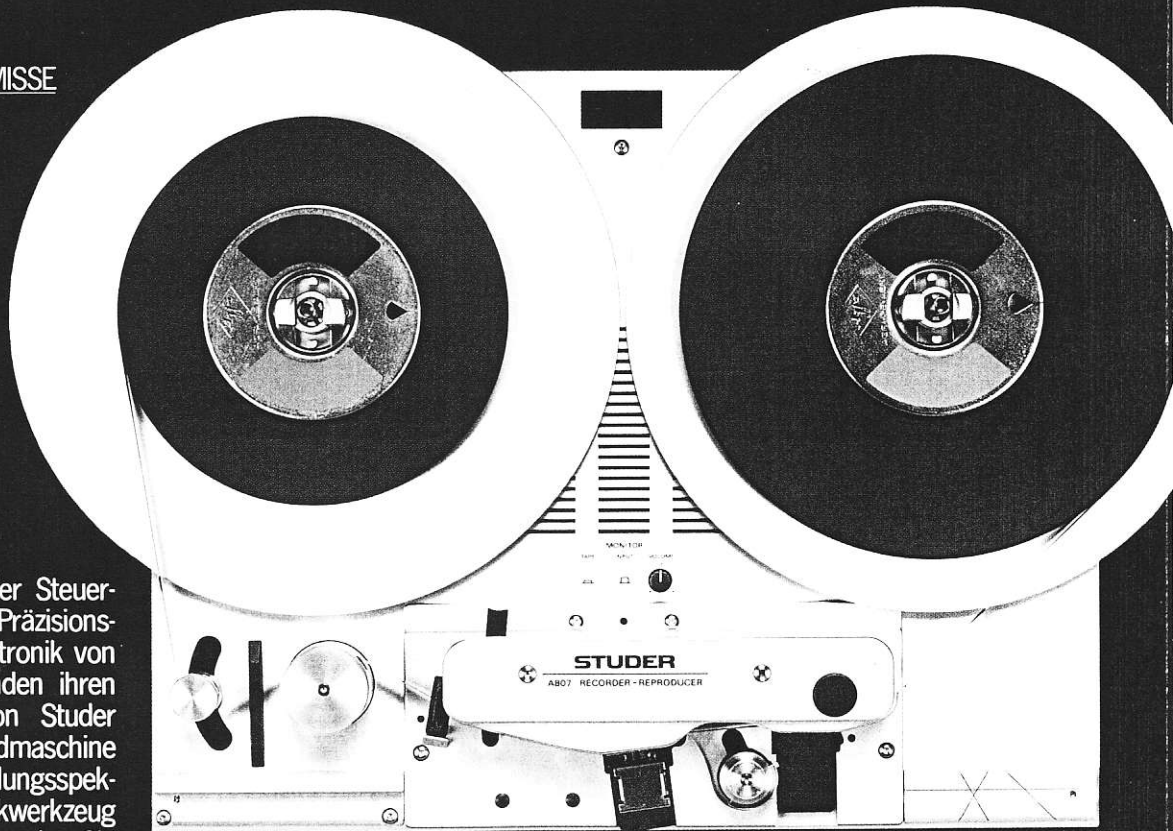


STUDER A807 – Das Universalgenie

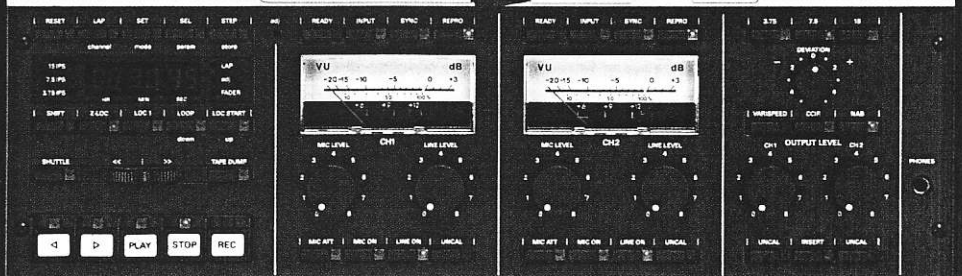
FLEXIBILITÄT OHNE KOMPROMISSE

Innovative Anwendung digitaler Steuer- elektronik, traditionell stabile Präzisions- mechanik und eine Audioelektronik von professionellem Standard fanden ihren Niederschlag in der Kreation Studer A807: Die Kompakt-Tonbandmaschine mit unbegrenztem Anwendungsspek- trum; konzipiert als Vielzweckwerkzeug für Studio- und Rundfunkanwender. Sie erbringt den Beweis, dass höchste Flexi- bilität kompromisslos realisierbar ist – ohne Einbusse an Effizienz, Bedienungs- komfort und Servicefreundlichkeit. Ein Resultat sinnvoll eingesetzter Prozess- steuerung, raffiniertem, platzsparendem Elektronikdesign und perfektionierter Laufwerkkonstruktion mit modernster Antriebstechnik:

zwei robuste, direkt antreibende Ausen- läufer AC-Asynchron-Wickelmotoren mit aktiver Dreiphasensteuerung, geregelter Frequenznachführung und geschalteten Motorendstufen für minimalen Leistungs- verlust und geringe Wärmeentwicklung. Bürstenloser DC-Capstanmotor mit Hall- element-Kommutierung. Grosser Be- triebs-Temperaturbereich und garantier- ter Motorstart bei extremen Umgebungs- temperaturen bis 0 °C, infolge Umset- zung neuester Erkenntnisse in der Kombi- nation von Materialien für die Capstanwel- lenlager.



A807-EURO, Studioversion mit kalibriertem Leitungseingang und Leitungsausgang.



A807-VU, Universalversion mit Aussteuerungsinstrumenten. Leitungs-Eingang und -Ausgang, wahlweise kalibriert oder unkalibriert. Mikrofoneingang mit Phantomspeisung. Mikrofon- und Leitungseingang mischbar.

Klein in den Abmessungen, gross in der Leistung

KOMPLEXE FUNKTIONSAUSWAHL, ANWENDERFREUNDLICH BEDIENBAR

Ein konsequent anwenderorientiertes Bedienungskonzept mit prozessorkoordinierter Laufwerklogik schafft optimale Voraussetzungen für fehlerfreie Handhabung; und dies über eine, für Kompakt-Tonbandmaschinen ungewohnt umfangreiche Funktionsauswahl. Das Multifunktions-Bandzählwerk bietet sekundengenaue Lauf-, Rest- und Zwischenzeitmessung und eine Reihe komfortabler Locatorfunktionen für gezielte Bandpositionierung: Zerolocator (Z-LOC), Adresslocator (LOC1) und die Schleifenfunktion LOOP für repetitives Abspielen eines bestimmten Bandabschnittes. LOC START steuert die letzte PLAY (REC)-Startposition an, stoppt, oder startet wahlweise im PLAY- oder REC-Modus.

Nebst der primären Laufwerkbedienung stehen äusserst praktische Spezialfunktionen zur Verfügung:

BACKSPACE bewirkt momentanes Rückspulen mit Wiedergabe. LIBRARY WIND ergibt, bei geschwindigkeitsreduziertem Umspulen, makellose Wickel zur Archivierung. REVERSE PLAY ermöglicht die Rückwärts-Wiedergabe und VARISPEED die geschwindigkeitsvariable Wiedergabe.

SHUTTLE dient dem feinfühligsten Vor- und Rückwärtsrangieren des Bandes – motorisch, mit der Fingerspitze dirigiert, oder einhändig, an der rechten Bandspule. TAPE DUMP erstellt den Papierkorbbetrieb.

Zwei programmierbare Tasten können mit alternativen Funktionen belegt werden, wie LOC2/LOC3, für zwei zusätzliche Locator-Adressen; FADER READY, für Reglerstartbetrieb und LIFTER, für Wiedergabe während des Umspulens. Die wichtigsten Laufwerkfunktionen sind über die parallele und serielle Schnittstelle fernsteuerbar.

EIN AUDIOELEKTRONIK-KONZEPT VON PROFESSIONELLEM ZUSCHNITT

Vielseitigkeit und Zuverlässigkeit sind primäre Anforderungen an eine Universalbandmaschine, auch in bezug auf die Audioelektronik. Entsprechende Aufmerksamkeit wurde deshalb der Gestaltung von Aufnahme- und Wiedergabe-Elektronik gewidmet.

Im Hinblick auf das breite Anwendungsspektrum sind zwei Grundausführungen geschaffen worden: eine Studioversion (EURO), kalibrierbar auf Studio-Nennpegel, und eine VU-Version für wahlweise kalibrierten oder unkalibrierten Betrieb. Beiden Versionen gemeinsam sind folgende hervorragende Eigenschaften:

- Hochwertige, phasenkompensierte Verstärkerschaltungen.

- Symmetrisch, erdfreie Ein- und Ausgänge, mit Übertragern.

- DOLBY HX PRO® Schaltkreis für optimale Höhendynamik.

- Separat gesteuerte Verstärker für Lösch- und Vormagnetisierungstrom für präzisen, übergangsfreien Aufnahme-Einstieg und -Ausstieg.

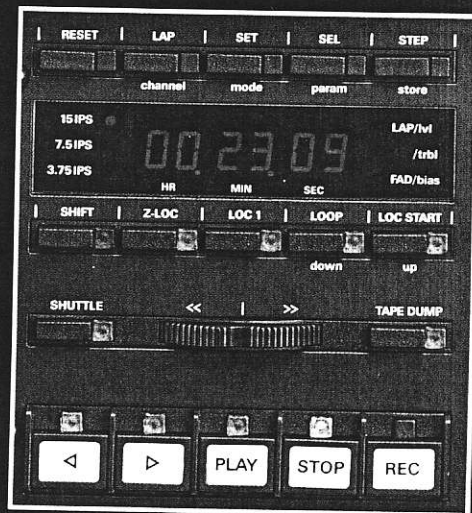
- Umschaltbare Entzerrung CCIR/NAB.

- Einschleifpunkte in den Ein- und Ausgangsverstärkerpfaden zur Einkoppelung zusätzlicher Schaltkreise, wie z.B. Mono-/Stereoschalter mit Aufholverstärker.

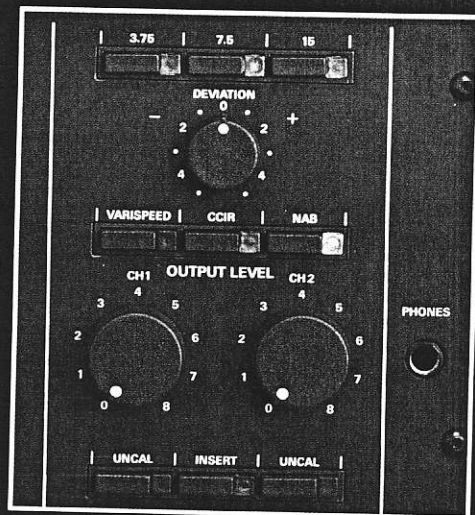
Höchsten Anforderungen nach Autonomie wird die VU-Version gerecht, welche mit einer umfassenden Funktionsauswahl aufwartet:

LINE-Eingang, in der Eingangsempfindlichkeit einstellbar, oder auf Studionennpegel kalibriert.

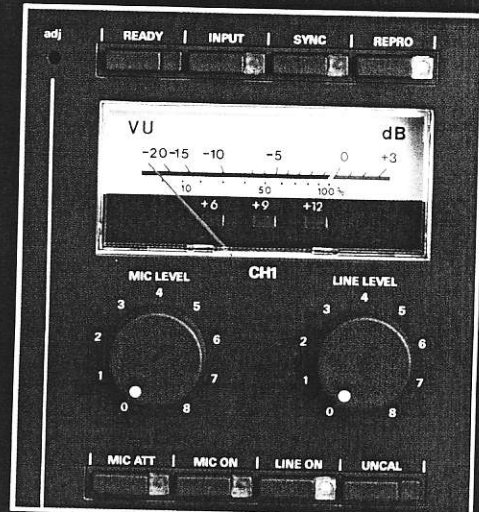
MIC-Eingang mit schaltbarem 28dB-Abschwächer und Phantomspeisung. Audiokanalsteuerung mit Aufnahme-Vorbereitungstaste READY und Kanal-Betriebsartenschalter INPUT/SYNC/REPRO. Ausgangsregler für unkalibrierten Betrieb. VU-Aussteuerungsinstrumente und Dreistufen-Spitzenpegelanzeige für 6dB, 9dB und 12dB über 0VU.



Multifunktional: Bandzählwerk und Laufwerkfunktionen.



Serienmässig: drei Bandgeschwindigkeiten, Vari-speed und Entzerrungsvorwahl.

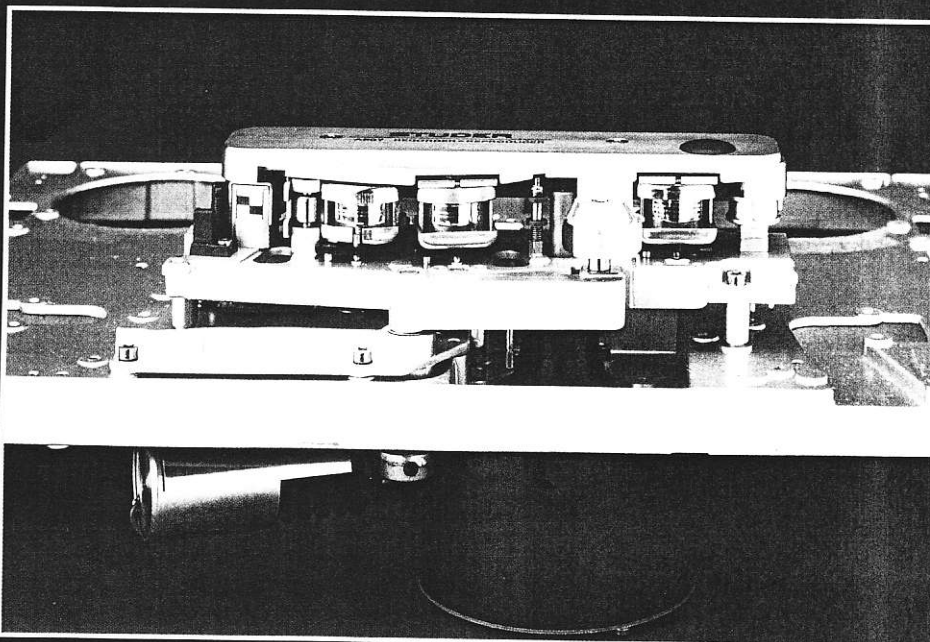


Umfassend: Aussteuerungsmöglichkeiten und Audiokanal-Betriebsartenschalter.

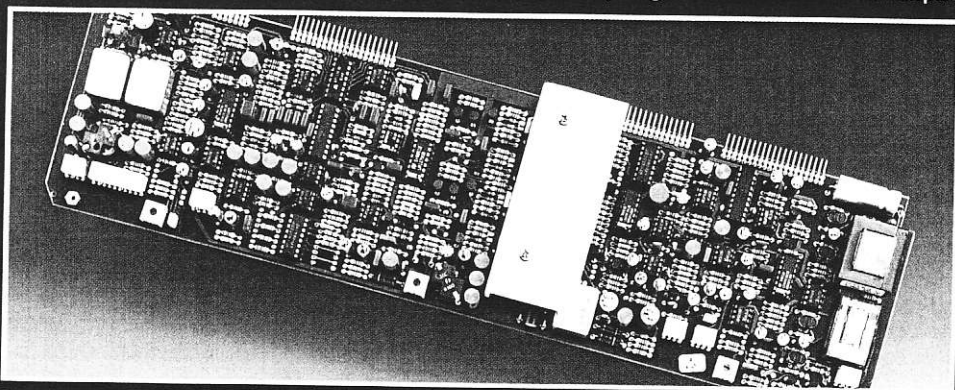
Bis ins Detail konsequent realisierte Konzeption

PRÄZISION AUS TRADITION

Mechanische Stabilität und Präzision – nach wie vor mitentscheidend für den Qualitätsstandard einer Tonbandmaschine – gründen auf Studer-Tradition, welche konsequent beibehalten wird. Sorgfältige Materialauswahl, modernste Fertigungsmethoden und die Einberechnung von Reserven für die Belastbarkeit gewährleisten ungebrochene Kontinuität typischer Studer-Qualitätsmerkmale: ein extrem stabiles, verwindungssteifes Aluminium-Druckgusschassis als Basis hochpräziser, perfektionierter Laufwerkmechanik gewährt zeitlose Datenkonstanz und exzellente Bandschonung, auch bei schonungslosen Einsätzen.



Stabilität und Präzision als Garantie für dauerhafte Spitzendaten.
Im Bild: Kopfräger mit zusätzlichem Viertelspur/Stereo-Wiedergabekopf.



Funktionelles Elektronikdesign mit ästhetischem Anspruch. Gesamter Audioschaltkreis eines Kanals auf einem Modul zusammengefasst.

DIGITAL GESTEUERTE ANALOGTECHNIK

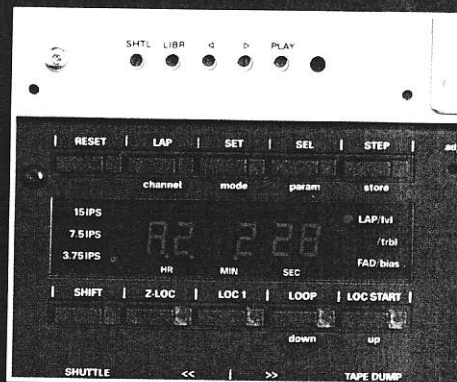
Zukunftsorientierte digitale Steuerelektronik sorgt für dauerhafte Spitzendaten in der analogen Signalverarbeitung, dank vollständig prozessorkoordinierter Laufwerksteuerung und digital definierter Audioparameter.

Potentiometer für den Verstärkerabgleich gehören der Vergangenheit an. D/A-Wandler bestimmen stattdessen sämtliche Audioparameter. Das Einmessen erfolgt über die Tastatur des Bandzählwerks in reproduzierbaren digitalen Werten, oder – via serielle Schnittstelle – ab externem Datenträger.

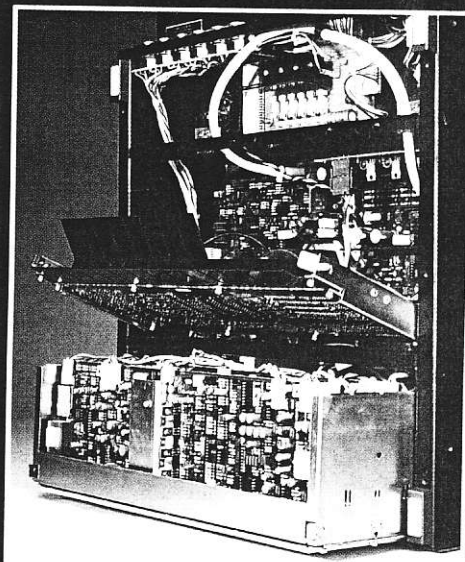
Alle Abgleichorgane zur Bandzugoptimierung sind zentral angeordnet und nach dem Entfernen der linken Klebeschiene leicht zugänglich.

OFFENSICHTLICHE SERVICEFREUNDLICHKEIT

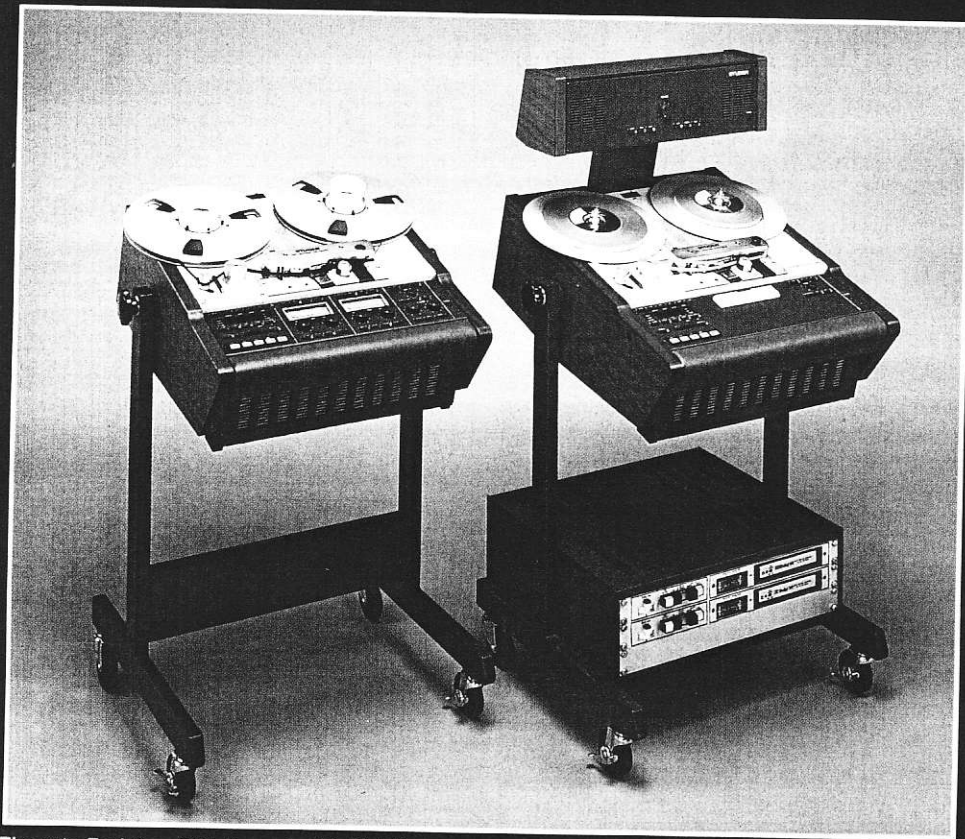
Aufwendige Elektronikschaltkreise und beschränkte Platzverhältnisse verlangen nach unkonventionellen konstruktiven Massnahmen. Jede elektronische Funktionsgruppe, wie Prozessorsteuerung, Servoelektronik und die kanalgetrennte Audioelektronik, ist modular auf je einer Platine realisiert. Raffinierte Auszug- und Ausklappvorrichtungen erlauben optimale Zugänglichkeit für vorzügliche Wartungsfreundlichkeit.



Das Einmesszentrum: multifunktionelles Tastenfeld und Display als Einmessinstrument.



Offensichtliche Servicefreundlichkeit, auch "hinter der Fassade".



Elegante Funktionalität: Konsolen für Mobilität und ergonomisches Arbeiten im Studio. Mit oder ohne Panelaufbau und Unterbau-Rack.

DIE VIELSEITIGE

Kompaktbauweise, Funktionsvielfalt und eine anwenderorientierte Versionenauswahl verleihen dieser $\frac{1}{4}$ "-Bandmaschine ein Höchstmass an Flexibilität.

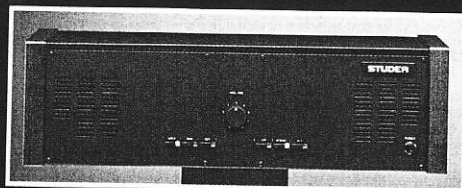
Die EURO-Version, ohne Aussteuerungsteil, ist für kalibrierten, auf Studionennpegel abgestimmten Betrieb ausgelegt. Die VU-Version, mit einem umfangreichen Aussteuerungsteil ausgerüstet, verfügt über (mischbare) Leitungs- und Mikrofoneingänge und ermöglicht wahlweise kalibrierten oder unkalibrierten Betrieb.

Beide Versionen bieten in ihrer Grundausstattung höchste Autonomie:

- Komplette Monitoreinrichtung
- Drei Nominal-Bandgeschwindigkeiten
- Variable Bandgeschwindigkeit
- Umschaltbare Entzerrung CCIR/NAB
- Parallele und serielle Schnittstelle für totales Fernsteuern.

DIE ANPASSUNGSFÄHIGE

In die Konsole eingebaut gestaltet sich die A807 zum mobilen, ergonomischen Studio-Arbeitsplatz. Die Tonbandmaschine lässt sich in fein gestuften Raststellungen



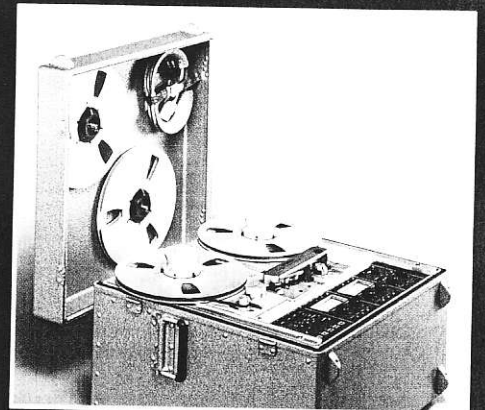
Monitoreinrichtung für monofones oder stereofones Abhören des Eingangs-, Wiedergabe-, oder Hilfeingangssignals.

schwenken und arretieren; von der individuellen Neigung für bequemes Bedienen, bis zur optimal zugänglichen Serviceposition.

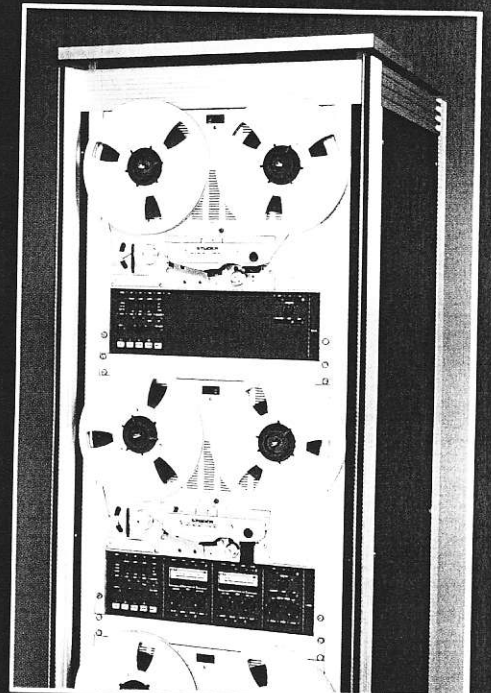
In welcher Anwendung auch immer, die A807 beweist grösste Anpassungsfähigkeit: als portable, autonome Einheit mit Holzseitenteilen und Traggriffen versehen, oder im stabilen Bereitschaftskoffer montiert; für stationäre Anwendungen im 19"-Rack installiert, oder platzsparend im Übertragungswagen integriert.



Transportabel und präsentabel: A807 mit Holzseitenteilen und Traggriffen.

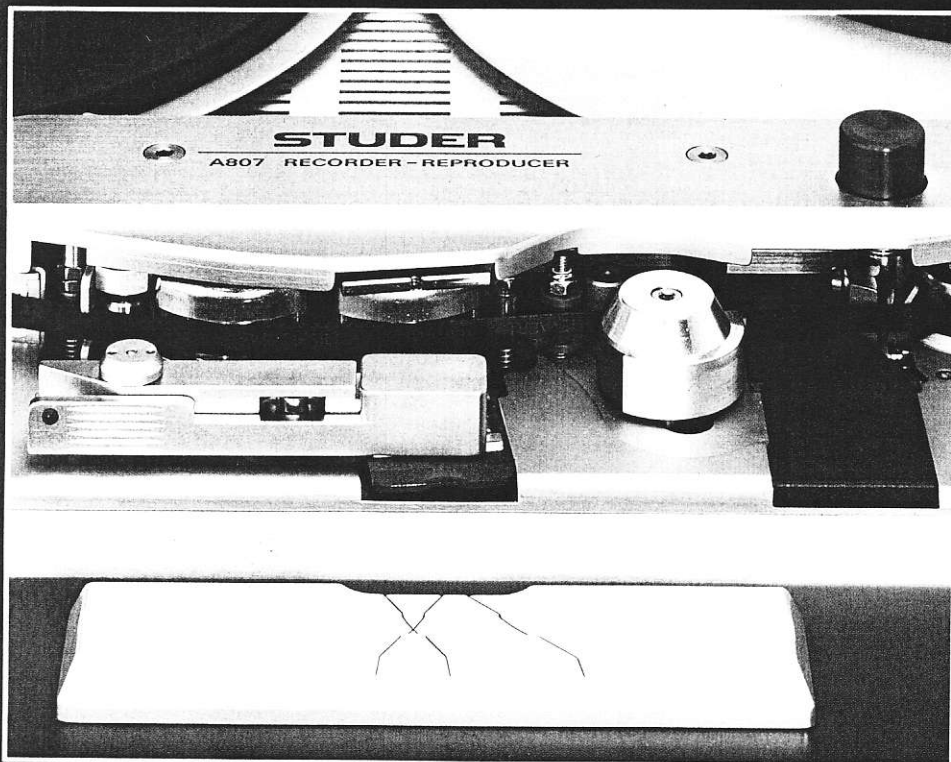


Für raue Einsätze: A807 im extrem stabilen Bereitschaftskoffer.



Kompatibel für 19"-Rackmontage.

Von der Universal- zur Spezialmaschine durch praktisches Zubehör



Drei Optionen zum komfortablen Schneideplatz: Bandmarkier-Vorrichtung, Bandschere und Klebeschleife.

PROFESSIONELLES EDITIEREN

Die vorbildliche Zugänglichkeit der Tonköpfe mit der extrem einfach gestalteten Bandführung, spezielle Laufwerkfunktionen und ein umfassendes Angebot an praxisorientiertem Schneidezubehör prädestinieren die A807 zur komfortablen Editiermaschine. Insbesondere die EURO-Version bietet mit der freizügigen Arbeitsfläche grösste Ergonomie und ermöglicht zudem das Anbringen einer grossen Klebeschleife. Zwei weitere Optionen vervollständigen die Editiereinrichtung: Eine Bandmarkierungs-Vorrichtung für kopfspaltgenaues Zeichnen der Cueingposition – ohne Verschmutzungs- und Beschädigungsgefahr für den Wiedergabekopf – und eine präzise Bandschere für gezieltes, winkelgetreues Bandschneiden.

Das eingebaute Monitorsystem sichert auch in dieser Anwendung die gerätetypische Mobilität und Autonomie.



Haargenaues Bandmarkieren, bei korrekter Bandführung.

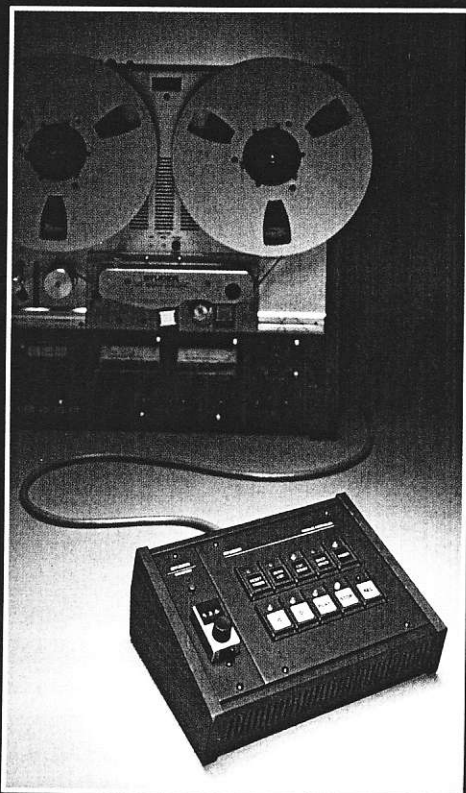


Präzises, winkelgetreues Bandschneiden, für einwandfreie Splice-Stellen.

A807 FERNGESTEUERT

Studer bietet ein umfassendes Programm an Fernsteuereinrichtungen, von der einfachen Laufwerk-Fernbedienung bis zum umfassenden Fernsteuersystem, für serielle oder parallele Ansteuerung, als Tischmodell oder als Einbaumodul.

Detaillierte Information im Spezialprospekt
FERNSTEUERUNGEN FÜR A807/A812/
A820



Zum Beispiel: Parallele Laufwerkfernsteuerung mit integrierter Varispeed-Controller.

Sales Offices:

Austria, Vienna 47 33 09 / 47 34 65. **Canada**, Toronto (416) 423-2831. **France**, Paris (1) 45 33 58 58. **Germany**, Löffingen 07654/1021. **Hong Kong** 5-441-310 / 5-412-050. **Japan**, Tokyo 03-320-1101. **Singapore** 2507222/3. **USA**, Nashville (615) 254-5651. **Worldwide**: Studer International AG, Regensdorf Switzerland, (01) 840 29 60.

We reserve the right to make alterations as technical progress may warrant.
Some photos show options offered at additional cost.

Noise reduction and headroom extension manufactured under license from Dolby Laboratories Licensing Corporation. HX Professional originated by Bang and Olufsen. „Dolby“ and the double-D symbols are trademarks of Dolby Laboratories Licensing Corporation.